



Col·legi Sant Bonaventura
Sant Antoni, 1 07570 Artà

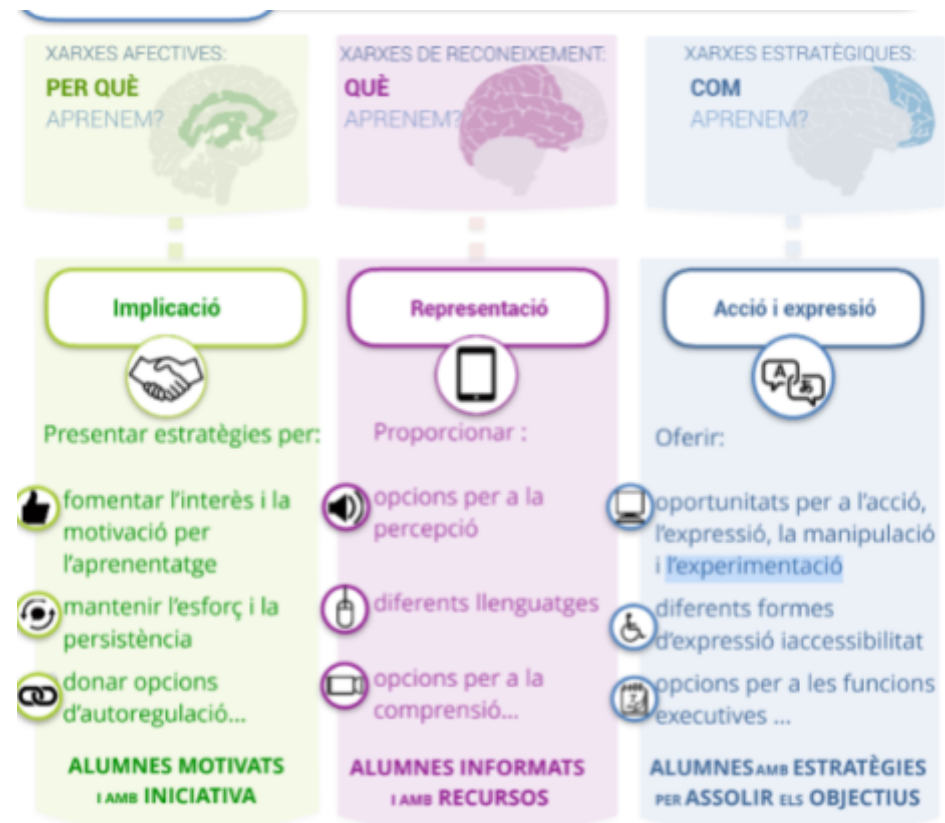
PLA D'ATENCIÓ A LA DIVERSITAT (PAD)



Curs 2022-2023

Aquest curs l'equip de suport i orientació hem adaptat el Pla d'Atenció a la Diversitat per adaptar-lo a la nomenclatura i les propostes de mesures que la LOMLOE (art.71).

L'atenció a la diversitat del centre s'ha de basar amb el Disseny Universal d'Aprenentatge (DUA). El DUA és un conjunt de principis per al desenvolupament curricular que afavoreixen la **igualtat d'oportunitats** a totes les persones per aprendre, proposa atendre la diversitat de l'alumnat, des del principi, creant dissenys flexibles per a tots els estudiants; redueix les barreres, proporciona suports, adaptacions i manté altes les expectatives per a tots. (def. del Centre de Tecnologia Aplicada)



A partir del DUA, es treballarà per les següents línees de visió:

- Que els alumnes es realitzin com a persones i, alhora, rebin una preparació acadèmica adequada i competent que els permeti accedir al batxillerat, la universitat, cicles formatius o món laboral.
- Una eficaç atenció a la diversitat personal, cultural i acadèmica.
- Un clima acollidor de diàleg i treball en equip que permeti fomentar les relacions interpersonals i desenvolupar sense obstacles el seu aprenentatge.
- Una coordinació i col·laboració estreta i plena entre l'escola i les famílies, mitjançant un seguiment individual educatiu, acadèmic i personal dels alumnes basat en la confiança mútua.
- Que l'equip docent respecti i cuidi d'una manera eficaç i compromesa el caràcter propi i els projectes educatius del centre, adquireixi la màxima competència professional i tecnològica, i treballi en equip per a una major eficàcia.

Objectius:

- Contemplar el funcionament del departament d'orientació i suport com a part de l'equip docent, proporcionant respostes concretes d'atenció a la diversitat fonamentant-se en criteris DUA.
- Assegurar la implantació de les accions i estratègies que facilitin:
 - L'accés i la participació dels alumnes en el procés d'aprenentatge, garantint l'atenció educativa segons els principis de no discriminació i d'inclusió com a valors fonamentals.
 - La permanència de tots els alumnes en el sistema educatiu.
 - L'optimització i flexibilització de recursos, i l'aplicació de les mesures de suport necessàries.
 - La coordinació interna i externa, l'adopció de mesures de caràcter soci-educatiu, amb la participació de professionals que proporcionin una visió més àmplia de les comunitat escolar, i les accions orientades a la col·laboració del centre amb el seu entorn i les famílies, amb especial atenció a les famílies dels alumnes que estan en situació de risc d'exclusió social o d'abandonament escolar.
 - El reforç de l'acció tutorial i orientadora.

MESURES DE SUPORT

Explicació de les mesures de suport:

“S’entén com a mesura de suport educatiu qualsevol acció que amplia la capacitat d’atendre la diversitat de l’alumnat per tal d’augmentar-ne l’autonomia i fomentar-la. Per això és fonamental detectar quines són les necessitats i potencialitats dels alumnes per personalitzar aquestes mesures. **Implica facilitar l’accés, la presència, la participació i l’aprenentatge de tot l’alumnat.** L’equip docent, doncs, ha d’identificar aquelles barreres que limiten el desenvolupament de les potencialitats, aptituds i capacitats de tot l’alumnat, i reduir-les tant com sigui possible per tal de garantir-ne l’educació amb l’objectiu de de garantir la vida plena” (Annex 1A de la Resolució del 23 d’agost de 2022).

TOTES LES MESURES SÓN COMPLEMENTÀRIES ENTRE ELLES

Tipus de mesures	Objectius	Accions	Destinatari	Responsable/s	Indicadors o registres
Mesures de suport universals o ordinàries <i>Són actuacions dirigides a tot l’alumnat per tal de facilitar l’accés i la permanència al sistema educatiu, que permeten flexibilitzar el context d’aprenentatge per crear entorns inclusius, no de manera individual, sinó amb mesures globals, multifactorials, dinàmiques i multinivell. Tenen caràcter preventiu i proactiu.</i>	Proporcionar una atenció adequada a cada alumne amb la finalitat de que adquireixi les competències específiques i sabers bàsics de l’etapa.	Agrupaments equilibrats dels alumnes. Agrupaments flexibles. Suport a grups ordinaris. Desdoblaments	Alumnat	Equips de cicle Departaments Equip directiu Equip de suport i orientació	PGA Situacions d’aprenentatge i programacions Informes NESE

Tipus de mesures	Objectius	Accions	Destinataris	Responsable/s	Indicadors o registres
<p>Mesures de suport addicionals o específiques</p> <p><i>Són actuacions que permeten ajustar la resposta educativa de forma més personalitzada, de manera limitada a algun àmbit en particular, puntual o temporal, al temps que es focalitza la intervenció en aquells aspectes del procés d'aprenentatge en què detecten necessitats i que poden comprometre el desenvolupament personal i escolar d'aquells alumnes amb circumstàncies personals singulars o de vulnerabilitat educativa</i></p>	<p>Proporcionar una atenció adequada a cada alumne amb la finalitat de que adquireixi les competències específiques i sabers bàsics de l'etapa.</p>	<p>Adaptacions curriculars no significatives.</p> <p>Adaptaciones d'accés.</p> <p>Programes que tenen com a finalitat l'obtenció del títol de graduat en ESO (reforç a assignatures, aplicar mínims...)</p> <p>Mesures de suport i altres programes individualitzats per a alumnat nese.</p> <p>Programes que tenen com a finalitat l'obtenció del títol d'ESO.</p>	<p>Alumnat</p>	<p>Equips de cicle</p> <p>Departaments</p> <p>Equip directiu</p> <p>Equip de suport i orientació</p>	<p>PGA</p> <p>Situacions d'aprenentatge i programacions</p> <p>Informes NESE</p> <p>PALIC</p>
<p>Mesures de suport intensives</p> <p><i>Són actuacions extraordinàries adaptades a la singularitat dels alumnes amb necessitats educatives especials (NEE), que ajusten la resposta educativa de forma integral i global, amb una freqüència regular i sense límit temporal, quan les mesures univesals i addicionals no han</i></p>	<p>Atendre les necessitats específiques de suport educatiu de l'alumnat NEE per tal que assoleixi les</p>	<p>Permanència durant un curs més en l'etapa d'educació infantil per a alumnes amb necessitats educatives especials.</p> <p>Escolarització combinada.</p>	<p>Alumnat NEE</p>	<p>Equips de cicle</p> <p>Departaments</p> <p>Equip directiu</p> <p>Equip de suport i orientació</p>	<p>Situacions d'aprenentatge específiques</p> <p>Dictamen d'escolarització.</p>

<i>estat suficients. Han de tenir presents els ajustos oportuns dels elements del currículum</i>	competències de l'etapa.	Adaptacions curriculars significatives.			Informes NESE i Plans individuals. ACI Actes reunions coordinació serveis externs.
--	--------------------------	---	--	--	---

ORGANITZACIÓ DELS RECURSOS HUMANS I MATERIALS PER DESENVOLUPAR LES MESURES D'ATENCIÓ A LA DIVERSITAT

L'objectiu és atendre adequadament als alumnes, prioritzant els agrupaments heterogenis i el suport dins l'aula.

Accions	Destinatari	Responsable/s	Indicadors o registres
Distribució de les hores de suport de PT/AL/AD/ATE en funció de les necessitats educatives especials de cada aula. (quota de l'administració). Distribució de les hores de SUPORT ORDINARI en funció de les característiques dels grups.	Alumnat	Equip directiu	PGA Situacions d'aprenentatge Horari de mestres i professores de suport ordinari. Horari de les figures de suport específic.

ORGANITZACIÓ DE L'ACCIÓ TUTORIAL

Objetius	Accions	Destinataris	Responsable/s	Indicadors o registres
<p>Promoure el desenvolupament integral de l'alumnat</p> <p>Potenciar la col·laboració escola-família</p> <p>Establir les funcions del tutor</p>	<p>Acollida i organització de l'aula en funció de les característiques individuals dels alumnes i les necessitats del grup.</p> <p>Activitats per promoure l'autoconeixement.</p> <p>Activitats per a donar a conèixer les eines bàsiques per el desenvolupament dels aprenentatges.</p> <p>Activitats per el desenvolupament de la competència socio-emocional.</p> <p>Entrevistes amb famílies</p> <p>Activitats per fomentar la presa de decisions.</p> <p>Activitats dirigides al desenvolupament de la competència espiritual</p>	<p>Alumnat</p> <p>Famílies</p> <p>Equip docent</p>	<p>Tutores</p> <p>Equip de suport i orientació (inclou PTSC de Conselleria)</p>	<p>PGA</p> <p>PAT institucional i de centre</p> <p>Actes</p>

PLA D'ACOLLIDA (PALIC)

Objetius	Accions	Destinatari/s	Responsable/s	Indicadors o registres
<p>Assegurar una adequada acollida i integració de l'alumne i la família al centre i a la classe.</p> <p>Desenvolupar accions perquè l'alumne pugui aconseguir els objectius de les diferents àrees sense impediment ocasionat pel desconeixement de les llengües d'aprenentatge.</p>	<p>Acollida i entrevista inicial con la familia y alumno .</p> <p>Planificació de l'acollida a l'aula i el centre.</p> <p>Planificació d'accions dirigides a assegurar l'accès dels aprenentatges.</p> <p>Avaluació i seguiment de les accions planificades.</p>	<p>Alumnat</p> <p>Famílies</p>	<p>Equip de suport i orientació</p> <p>Equip directiu</p> <p>Tutores</p> <p>Tot l'equip docent</p>	<p>PALIC (Pla d'acollida)</p> <p>Actes</p> <p>Informe psicopedagògic</p> <p>Informe NESE</p>

DETECCIÓ, AVALUACIÓ I SEGUIMENT DE L'ALUMNAT NESE

Objetius	Accions	Destinataris	Responsable/s	Indicadors o registres
Atendre la diversitat del centre a partir de la reflexió conjunta, la feina en equip i la col·laboració entre l'equip docent i les famílies.	Reunions amb l'equip docent per fer seguiment de l'alumnat NESE	Alumnat	Equip de suport i orientació. Equip docent Serveis externs	Actes Informe psicopedagògic Registre d'actuacions.

AVALUACIÓ I SEGUIMENT DEL PAD

Objetius	Accions	Destinataris	Responsable/s	Indicadors o registres
Revisar el nivell d'implementació de les accions establertes en aquest document.	Reunions amb l'equip de suport setmanals. Seguiment trimestral NESE i PAD de l'equip de suport.	Equip de suport Equip docent Equip directiu	Equip de suport i orientació.	Actes

